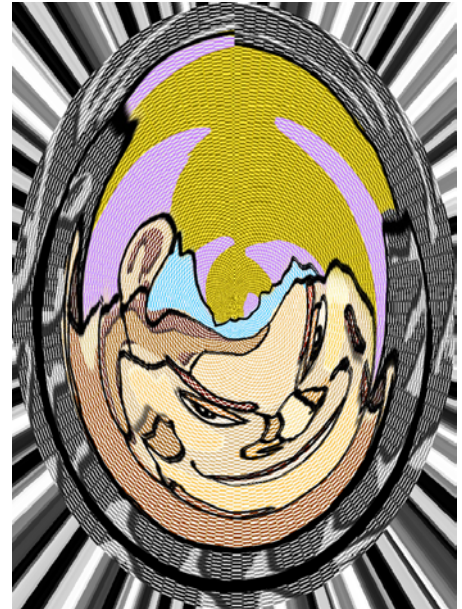


Filtre Déformation

Les filtres « Déformation » déforment géométriquement une image, créant ainsi des effets 3D ou autres effets de remodelage.

Coordonnées polaires Convertit les coordonnées rectangulaires d'une sélection en coordonnées polaires, et inversement, selon l'option sélectionnée. Ce filtre vous permet de créer une anamorphose cylindrique (art populaire au 18e siècle), par laquelle une image déformée semble normale lorsqu'elle est vue au travers d'un cylindre équipé d'un miroir.



Avant

et

Après

Avant

et

Après,
plus quelques effets

