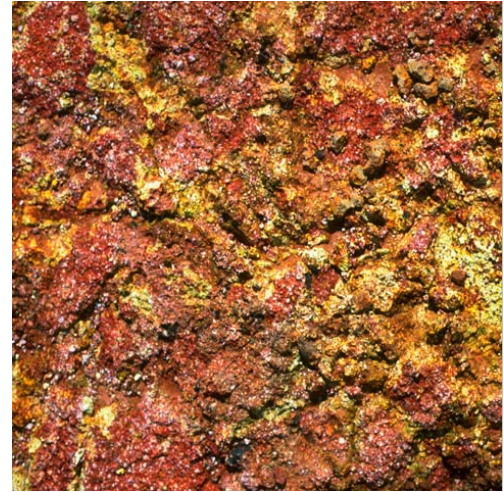
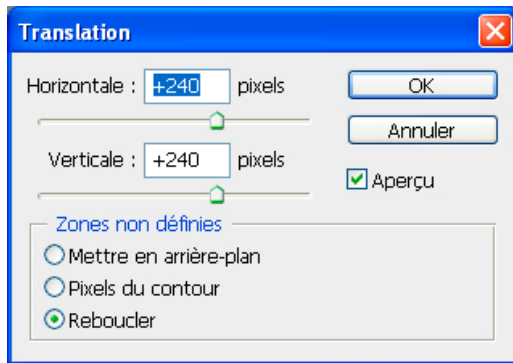
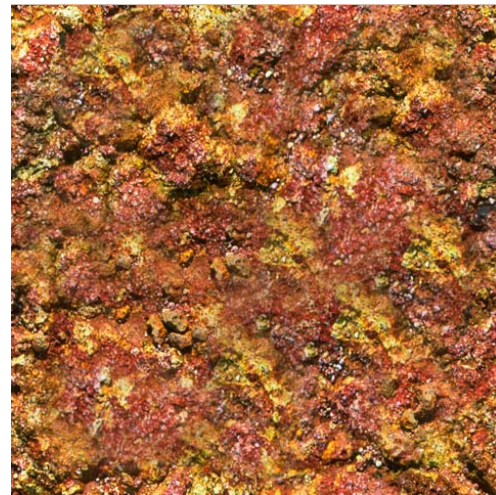
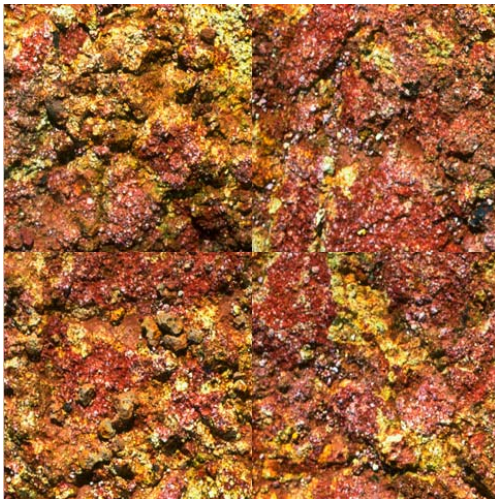


Création d'un motif sans raccords

Pour l'exemple je prends un carré de 480 X 480 pixels de côté, mais toutes les mesures sont possible.



Appliquer le Filtre / Divers / Translation avec les valeurs 240 (soit la moitié de l'image de base) pour horizontale et verticale puis sur l'option reboucler.



L'image apparaît divisée en 4 avec une croix au milieu. Avec le tampon on peut retoucher les raccords, et le tour est joué. Attention de ne pas toucher les bords de l'image, les bords sont la continuité du côté opposé.

Il ne reste plus qu'à sélectionner l'image entière et utiliser comme motif. Menu Edition / Utiliser comme motif



Remplissage avec le motif avant les modifications.



Remplissage avec le motif optimisé, attention aux éléments forts de l'image, comme la tâche jaune ci-dessus, qui se répète trop souvent, préférer un motif sans point fort.