

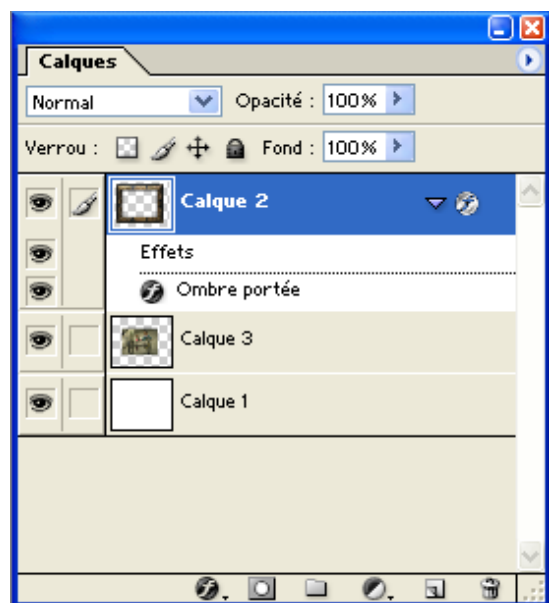
## Les styles de calque

Photoshop offre toute une variété d'effets (ombres, lueurs, biseautages, incrustations et contours) qui vous permettent de modifier l'aspect du contenu d'un calque en un tournemain. Les effets de calque sont liés au contenu d'un calque. Lorsque vous déplacez ou modifiez le contenu du calque, les effets sont modifiés en conséquence. Ainsi, si vous appliquez un effet d'ombre portée à un calque de texte, l'ombre change automatiquement dès que vous modifiez le texte.

Les effets que vous appliquez à un calque deviennent partie intégrante du *style* personnalisé de ce calque. Lorsqu'un calque possède un style, une icône en forme de « f » apparaît à droite de son nom dans la palette Calques. Vous pouvez développer le style dans la palette Calques afin de visualiser et modifier tous les effets qui le composent.

Lorsque vous enregistrez un style personnalisé, il devient un style prédéfini. Les styles prédéfinis figurent dans la palette Styles et peuvent être appliqués d'un simple clic de la souris. Photoshop offre différents styles prédéfinis pour répondre aux usages les plus divers.

Samuel de Montigny





Cliquer sur la case à cocher pour activer le style

Double-clic dans la zone bleue pour afficher les styles

Sélectionner le style (en cliquant sur son nom)

Pour afficher la boîte de dialogue

