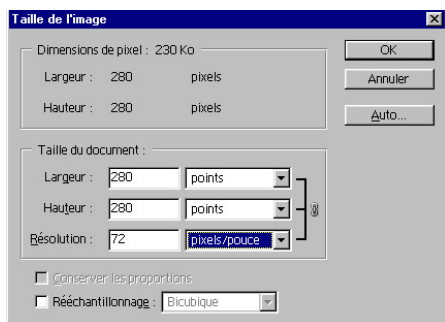
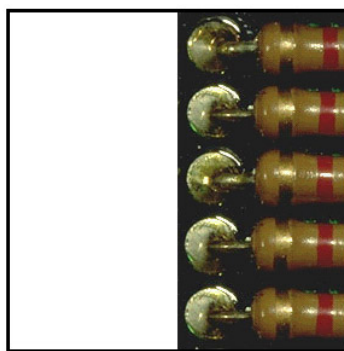


Création d'un motif sans raccords



Pour l'exemple je prends un carré de 280 X 280 pixels de côté, mais toutes les mesures sont possible, et 100 à 130 est idéal.

Appliquer le Filtre / Divers / Translation avec les valeurs 140 pour horizontale et verticale puis sur l'option reboucler.



L'image apparaît divisée en 4 avec une croix au milieu.



Avec le tampon on peut retoucher les raccords, et le tour est joué.

Il ne reste plus qu'à tout sélectionner et utiliser comme motif.