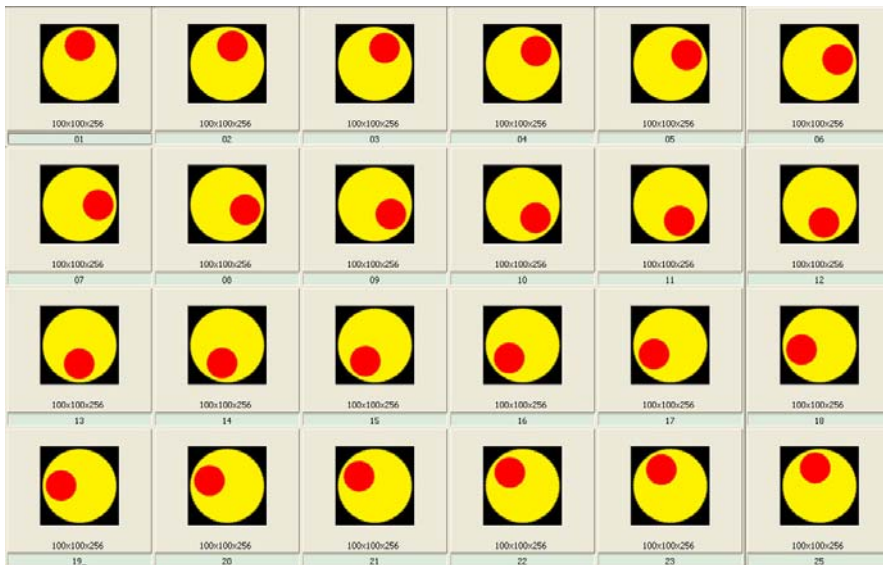


Création d'un GIF animé pour le web

Un GIF animé est une petite animation réalisée image par image. Pour le HTML un GIF animé est un objet commun, il est utilisable de la même façon qu'une image normale.



24 images GIF préparées pour un GIF animé.

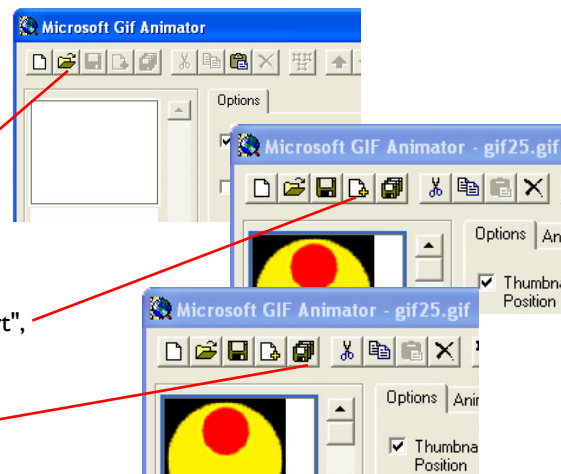
Avant d'animer le GIF il faut préparer toutes les images le composant. Toutes ces images doivent avoir la même taille et si possible se ressembler (qu'elles comportent le plus possible d'éléments communs pour que l'image finale soit plus légère) elle peuvent être partiellement transparentes et toutes au format GIF.

Utilisation du logiciel Gif Animator

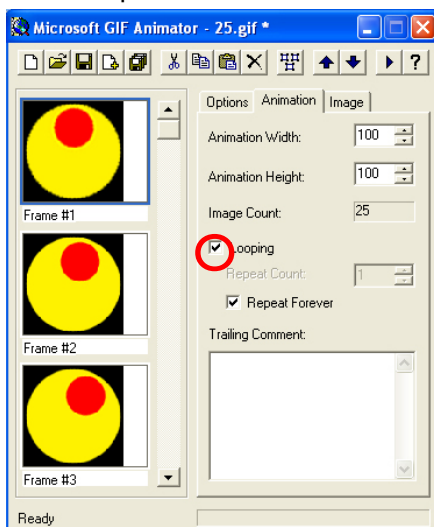
A l'ouverture du logiciel, par l'icône "Ouvrir" Importer le dernier GIF de votre animation.

Dans l'étape suivante, le GIF sera Inséré au dessus (avant) le GIF actif par l'icône "Insérer", voilà pourquoi on commence par le dernier.

Une fois que toutes les images de l'animation Sont en place, il faut "enregistrer sous" sinon on écrase le premier GIF importé.



Pour passer le GIF en boucle



Pour régler la cadence des images

